

43).

(« tmod »,

38)

39/40, «
», 23.10.89).

«d»

1)

2)

3)

?

1).

35 (49), «Jund»,

44/45).

(« t m d »,

J un tn », 7.10.89),

(« d mju

1989

20).

(« t m d »,

II

9/10 (« tmod », 47).

400 500

«step
b st »

3.

?

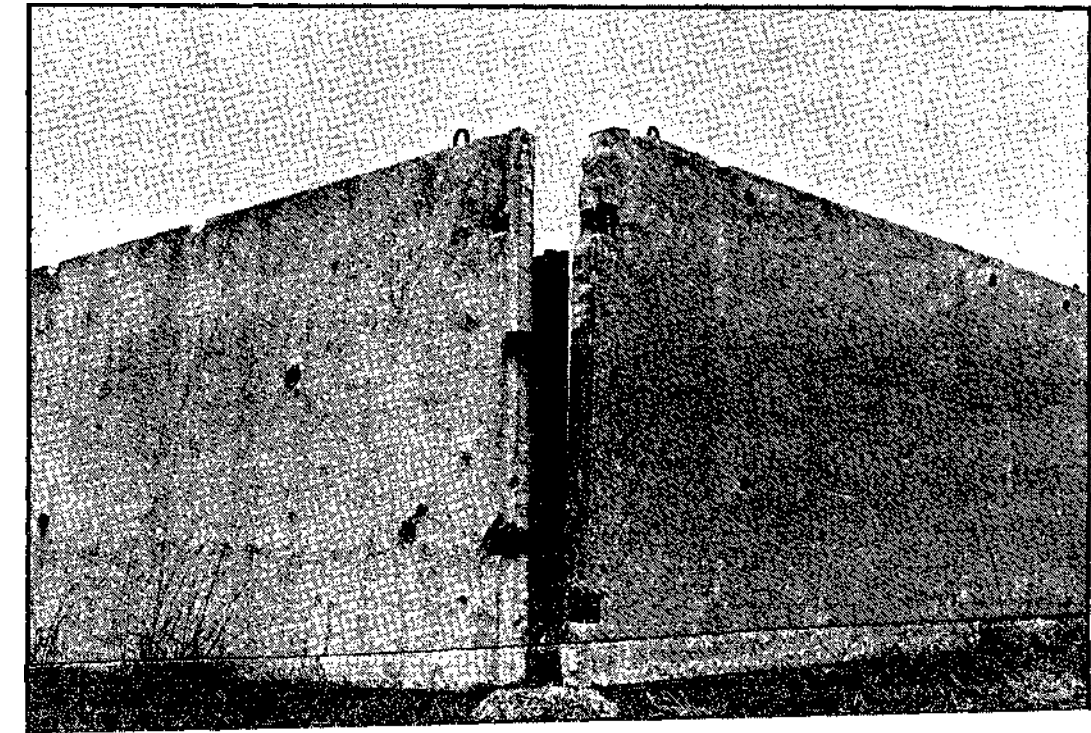


Фото ЭИИ ОИИИКА

44/45).

(« t m d »,

6.

1940

1, 1989);

1), (« », 1989,

1934

4.

5.

(«

»).

?

?

5.

6.

50%)

50%

(«Universit tes v z »,
19.10.89).

(«
», 4.10.89).

m d », 39/40).

(« t-

1.

2.

3.

10